

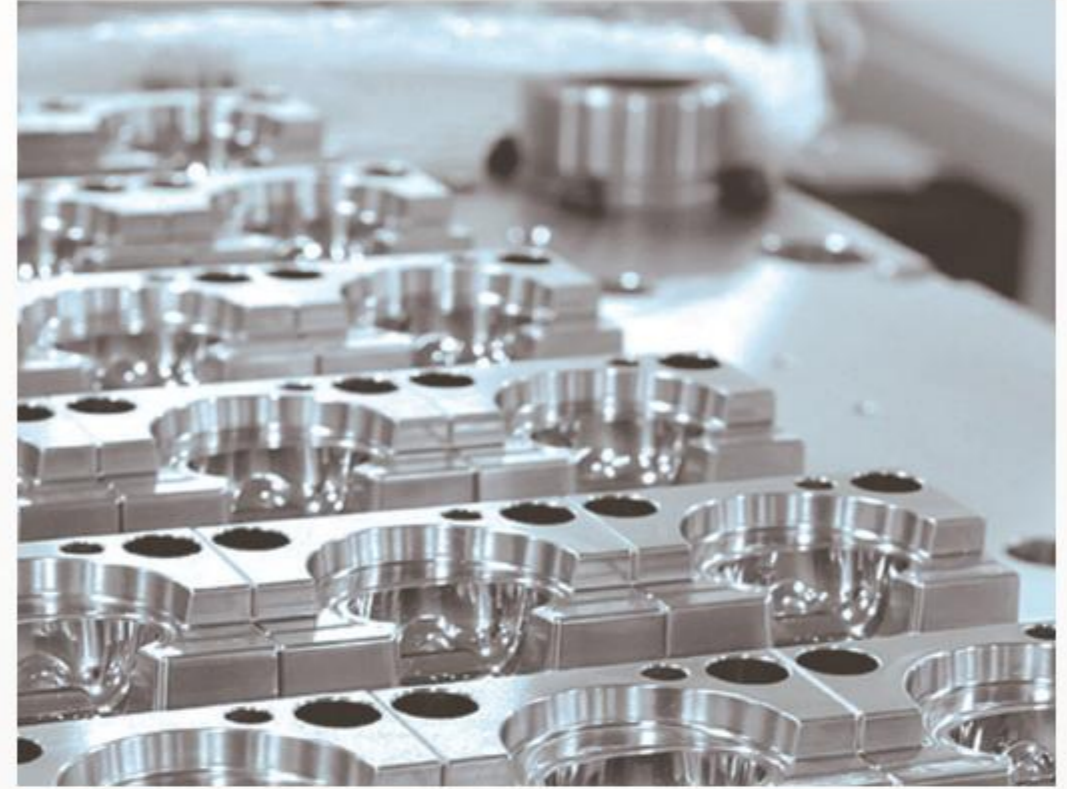
产品应用领域



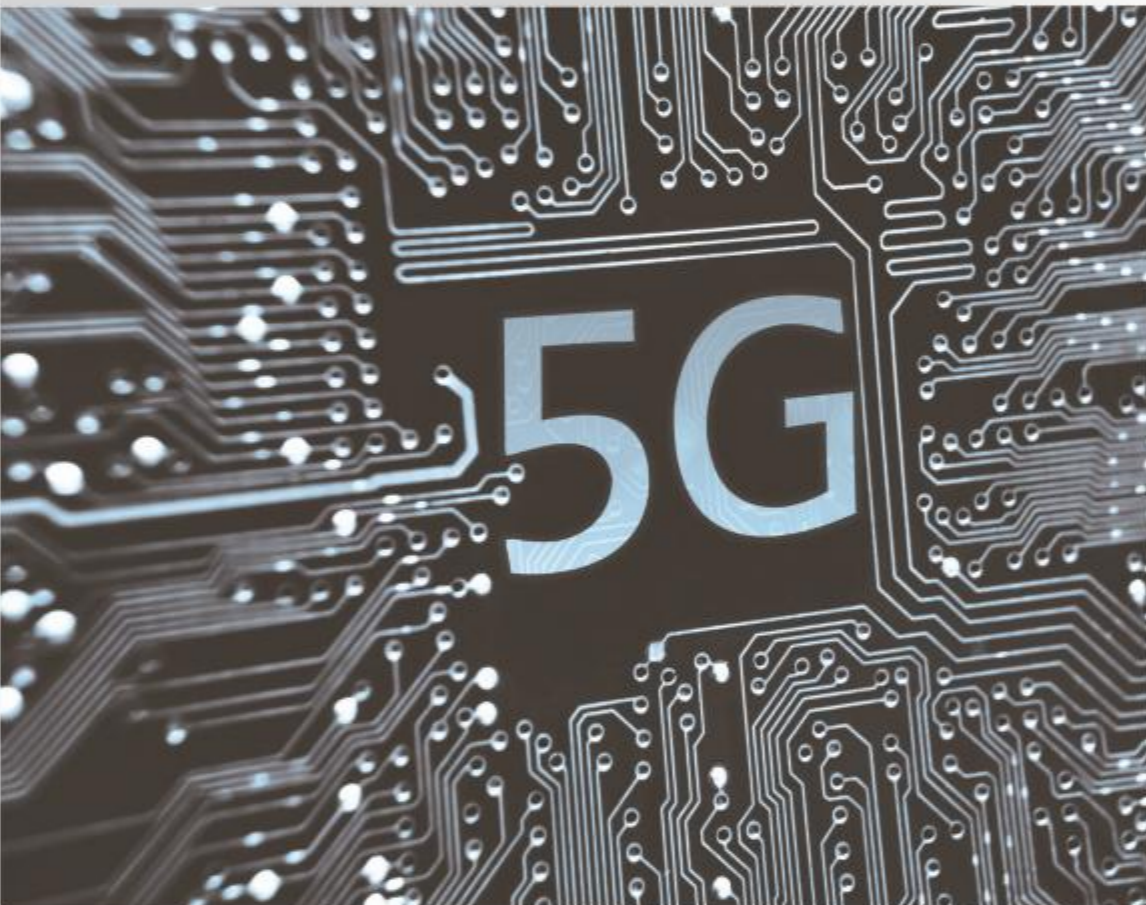
汽车行业



模具制造业



PCB行业



航天航空领域



3C行业





牌号特性

牌号	国际分类号	晶粒度 μm	钴含量 Wt%	密度 g/cm ³	硬度		抗弯强度 N/mm ²
					HV	HRA	
YU05A	K05-K10	0.5	5	14.9	1990	94	3800
YU06A	K05-K10	0.4	6	14.70	2100	94.6	3800
YU06R	K05-K10	0.4	6	14.70	2050	94.2	3000
YF06	K05-K10	0.6	6	14.9	1850	93.1	3800
XM15S	K10-K20	0.8	6	14.85	1820	92.9	4000
YL06C	K10-K20	1	6	14.92	1620	91.5	3600
YG6X	K05-K10	1.0	6	14.9	1560	91.0	3000
XN108	K10-K20	0.2	8	14.46	2100	94.6	4500
XN208	K05-K10	0.2	8	14.5	2150	95	4700
YL10A	K10-K20	0.8	8	14.65	1780	92.8	4200
XN209	K05-K10	0.2	9	14.36	2050	94.3	4800
XU09S	K05-K10	0.4	9	14.4	1920	93.5	3800
XF20T	K20-K30	0.6	10	14.45	1650	91.7	3800
YL10.2	K20-K30	0.8	10	14.42	1600	91.5	4000
YL10.2S	K20-K30	0.8	10	14.46	1630	91.6	4000
XL10	K20-K30	1.0	10	14.40	1560	91.0	3800
XU30	K30-K40	0.4	12	14.10	1750	92.5	4000
XF30	K30-K40	0.6	12	14.15	1680	92	4000
XF30S	K20-K30	0.6	12	14.1	1680	92	4500
XT30S	K20-K30	0.6	12	14.12	1550	91	4800

牌号推荐

PCB棒牌号推荐

工具棒牌号应用推荐



PCB棒牌号推荐 (★：首选；△：备选)

牌号	铝镁合金 有色金属	复合板材	塑料	玻璃纤维 增强塑料
XN209		★	★	★
XN208		★	★	★
YU06A	★	★	★	★
YU05A		△	△	△
YU06R	△	△	△	△

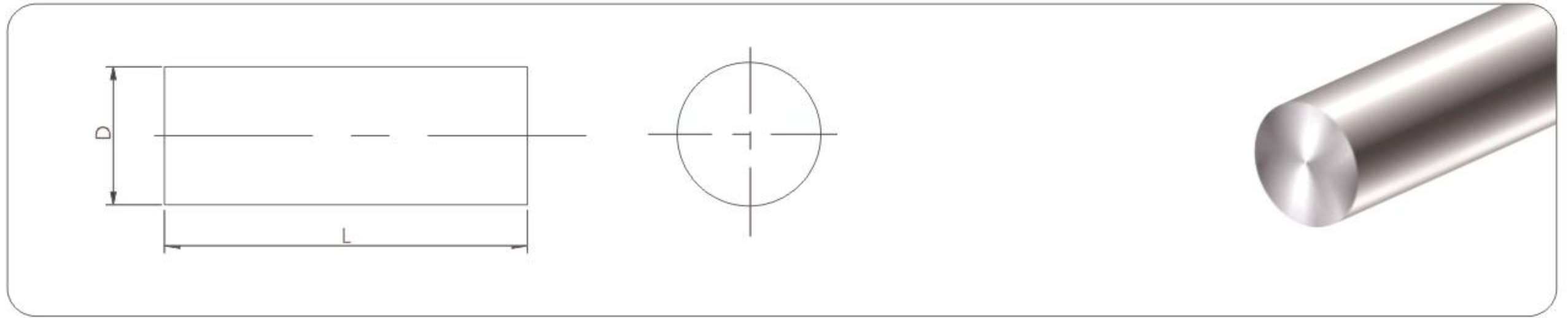
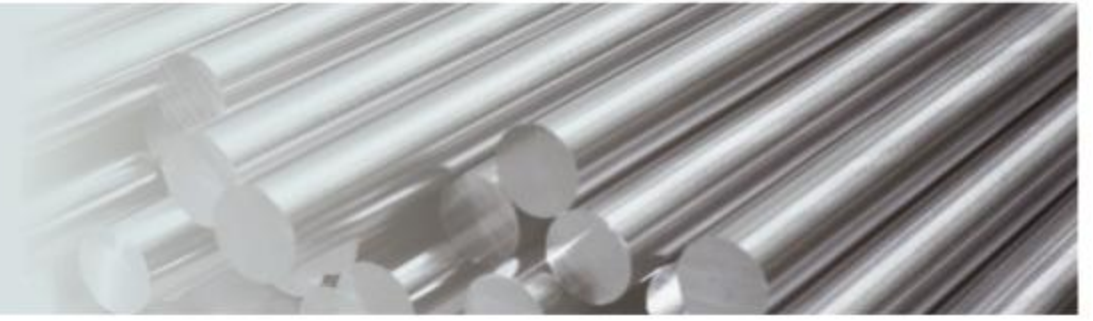
工具棒牌号应用推荐 (★：首选；◎：次选；△：备选)

牌号	不锈钢	淬硬 钢	普通 碳素 钢	铸铁	铝镁 合金 有色 金属	高温 合金	模具 钢	塑料	玻璃 纤维 增强 塑料	钛合 金	石墨
XN108		★									
XU30					◎	★	★		△		
XF30			★								
XU09S							★				
XF30S						△	★				
XT30S	★									★	
XF20T	★		◎	★							
YF06					★			★	★		
YL10.2			★	★	◎						
YL10.2S	◎		★	★							
YL10A			△	★	★						
XL10			◎	◎	△						
YL06C											★



实心圆棒

工具棒用毛坯



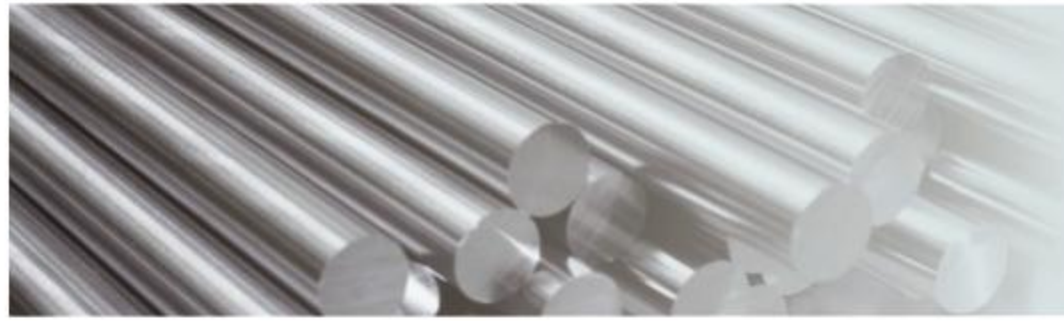
推荐牌号: XT30S XU09S XF30S YL10.2S XN108 XU30 XF30 YL06C

单位: mm

直径		长度		
D	公差	L	公差	
0.5	+0.1/+0.2	310	330	0/+10
1.0	+0.1/+0.2	310	330	0/+10
2.0	+0.1/+0.25	310	330	0/+10
3.0	+0.1/+0.3	310	330	0/+10
4.0	+0.2/+0.5	310	330	0/+10
5.0	+0.2/+0.5	310	330	0/+10
6.0	+0.2/+0.5	310	330	0/+10
7.0	+0.2/+0.5	310	330	0/+10
8.0	+0.2/+0.5	310	330	0/+10
9.0	+0.2/+0.5	310	330	0/+10
10.0	+0.2/+0.5	310	330	0/+10
11.0	+0.2/+0.5	310	330	0/+10
12.0	+0.2/+0.6	310	330	0/+10
13.0	+0.2/+0.6	310	330	0/+10
14.0	+0.2/+0.6	310	330	0/+10
15.0	+0.2/+0.6	310	330	0/+10
16.0	+0.2/+0.6	310	330	0/+10
17.0	+0.2/+0.6	310	330	0/+10

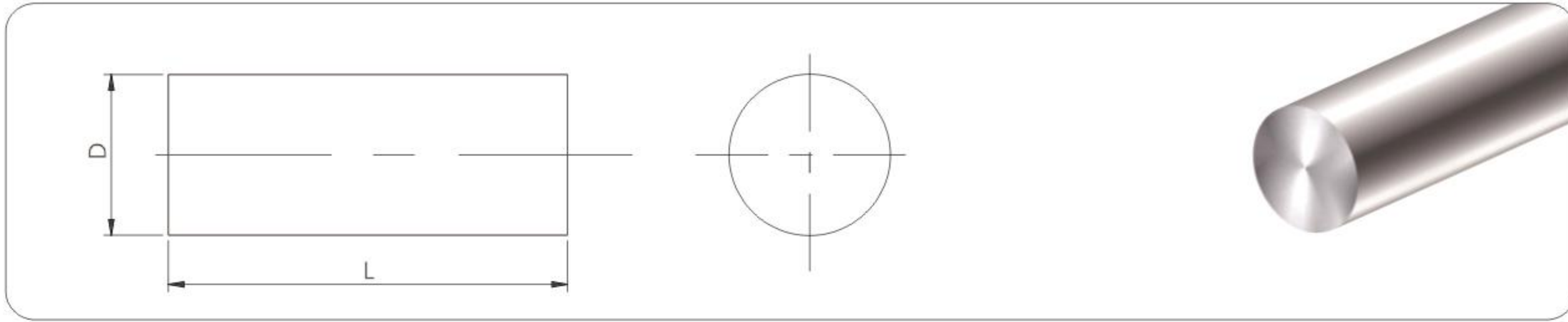
1. 可定制直径大于Φ35.0mm的实心工具毛坯棒材。
2. 可定制各种长度的实心工具毛坯棒材。





实心圆棒

工具棒用毛坯



推荐牌号: XT30S XU09S XF30S YL10.2S XN108 XU30 XF30 YL06C

单位: mm

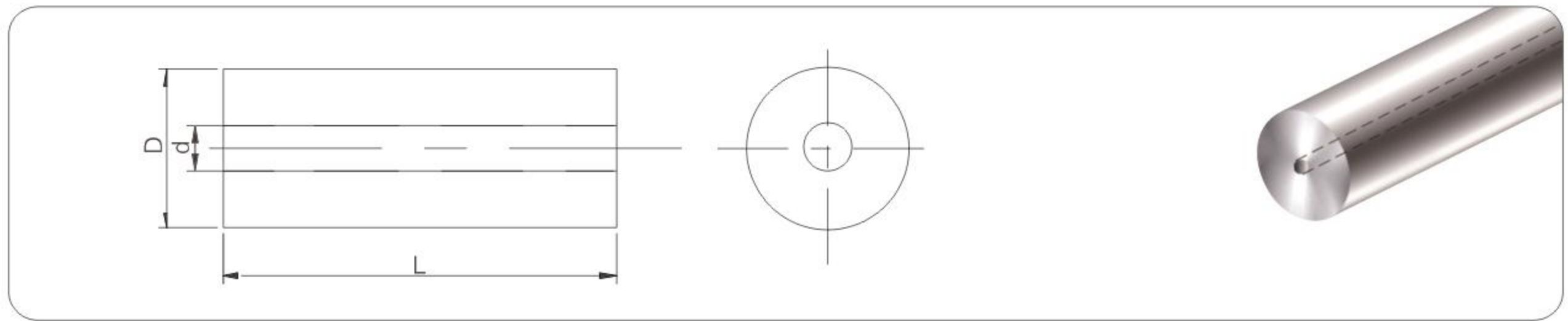
直径		长度		
D	公差	L		公差
18.0	+0.2/+0.6	310	330	0/+10
19.0	+0.2/+0.6	310	330	0/+10
20.0	+0.2/+0.6	310	330	0/+10
21.0	+0.25/+0.65	310	330	0/+10
22.0	+0.25/+0.65	310	330	0/+10
23.0	+0.25/+0.65	310	330	0/+10
24.0	+0.25/+0.65	310	330	0/+10
25.0	+0.25/+0.65	310	330	0/+10
26.0	+0.25/+0.65	310	330	0/+10
27.0	+0.25/+0.65	310	330	0/+10
28.0	+0.25/+0.65	310	330	0/+10
29.0	+0.25/+0.65	310	330	0/+10
30.0	+0.25/+0.65	310	330	0/+10
31.0	+0.25/+0.65	310	330	0/+10
32.0	+0.25/+0.65	310	330	0/+10
33.0	+0.25/+0.65	310	330	0/+10
34.0	+0.25/+0.65	310	330	0/+10
35.0	+0.25/+0.65	310	330	0/+10

1. 可定制直径大于Φ35.0mm的实心工具毛坯棒材。
2. 可定制各种长度的实心工具毛坯棒材。



带孔圆棒

单直孔棒



推荐牌号: YL10.2S YI50 YF06

单位: mm

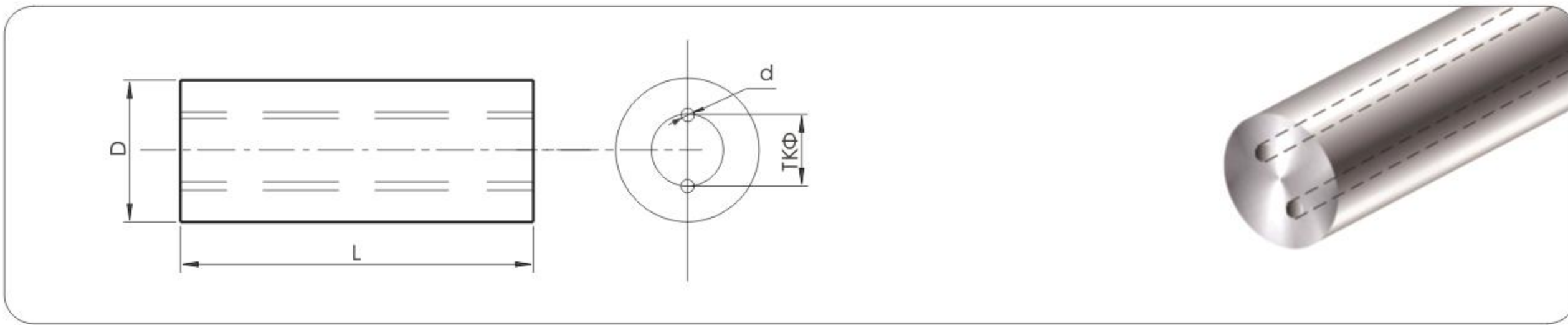
直径		冷却孔直径		同心度(≤)	长度	
D	公差	d	公差		L	公差
3.0	+0.2/+0.5	0.5	±0.1	0.20	330	0/+10
4.0	+0.2/+0.6	1.0	±0.15	0.20	330	0/+10
5.0	+0.2/+0.6	1.0	±0.15	0.20	330	0/+10
5.0	+0.2/+0.6	1.5	±0.15	0.20	330	0/+10
6.0	+0.2/+0.6	1.0	±0.15	0.20	330	0/+10
6.0	+0.2/+0.6	1.5	±0.15	0.20	330	0/+10
8.0	+0.2/+0.6	1.0	±0.15	0.20	330	0/+10
8.0	+0.2/+0.6	1.5	±0.15	0.20	330	0/+10
9.0	+0.2/+0.6	1.0	±0.15	0.25	330	0/+10
10.0	+0.3/+0.7	1.0	±0.15	0.25	330	0/+10
10.0	+0.3/+0.7	2.0	±0.2	0.25	330	0/+10
11.0	+0.3/+0.7	1.0	±0.15	0.25	330	0/+10
12.0	+0.3/+0.7	1.0	±0.15	0.25	330	0/+10
12.0	+0.3/+0.7	2.0	±0.2	0.25	330	0/+10
14.0	+0.3/+0.7	2.0	±0.2	0.25	330	0/+10
16.0	+0.3/+0.7	2.0	±0.2	0.25	330	0/+10
16.0	+0.3/+0.7	3.0	±0.25	0.25	330	0/+10
18.0	+0.4/+0.8	3.0	±0.25	0.30	330	0/+10
20.0	+0.4/+0.8	3.0	±0.25	0.30	330	0/+10
22.0	+0.4/+0.8	3.0	±0.25	0.30	330	0/+10
24.0	+0.4/+0.8	3.0	±0.25	0.30	330	0/+10
25.0	+0.4/+0.8	4.0	±0.25	0.30	330	0/+10

可定制直径≤Φ40.0mm的非标准单直孔硬质合金毛坯棒材。



带孔圆棒

双直孔棒



推荐牌号: YL10.2S YI50 YF06

单位: mm

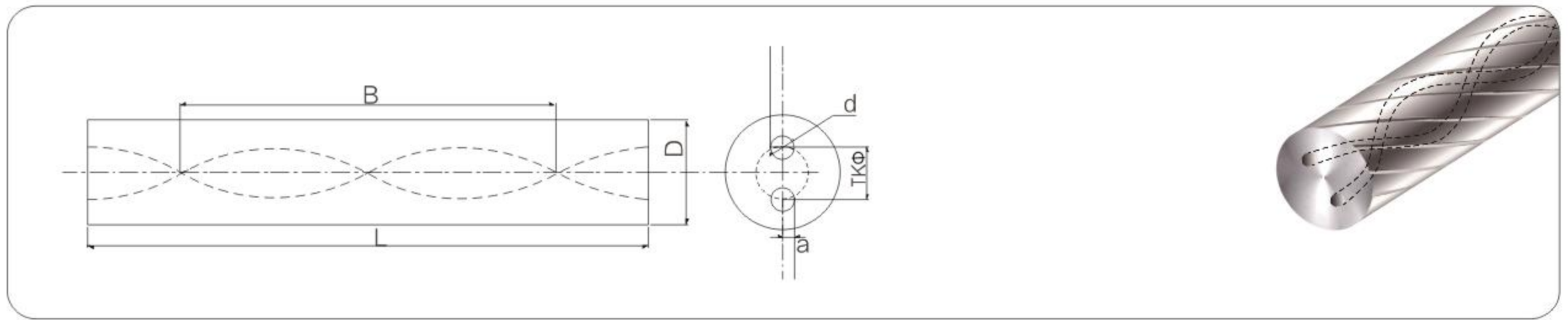
直径		孔间距		冷却孔直径		孔偏离	长度	
D	公差	Tkφ	公差	d	公差		L	公差
4.3	0/+0.3	1.8	-0.4/0	0.8	±0.10	0.10	330	0/+10
5.3	0/+0.3	2.0	-0.4/0	0.8	±0.10	0.13	330	0/+10
6.3	0/+0.3	3.0	-0.5/0	1.0	±0.15	0.15	330	0/+10
7.3	0/+0.3	3.5	-0.5/0	1.0	±0.15	0.15	330	0/+10
8.3	0/+0.3	4.0	-0.6/0	1.0	±0.15	0.15	330	0/+10
9.3	0/+0.3	4.0	-0.6/0	1.4	±0.15	0.20	330	0/+10
10.3	0/+0.3	5.0	-0.6/0	1.4	±0.15	0.28	330	0/+10
11.3	0/+0.4	5.0	-0.6/0	1.4	±0.15	0.30	330	0/+10
12.3	0/+0.4	6.0	-0.6/0	1.75	±0.15	0.30	330	0/+10
13.3	0/+0.4	6.0	-0.6/0	1.75	±0.15	0.34	330	0/+10
14.3	0/+0.4	7.0	-0.6/0	1.75	±0.15	0.37	330	0/+10
15.3	0/+0.4	7.0	-0.6/0	2.0	±0.20	0.40	330	0/+10
16.3	0/+0.4	8.0	-0.6/0	2.0	±0.20	0.40	330	0/+10
17.3	0/+0.5	8.0	-0.6/0	2.0	±0.20	0.47	330	0/+10
18.3	0/+0.5	9.0	-0.6/0	2.0	±0.20	0.50	330	0/+10
19.3	0/+0.5	9.0	-0.6/0	2.0	±0.20	0.50	330	0/+10
20.3	0/+0.5	10.0	-0.8/0	2.5	±0.25	0.50	330	0/+10
22.4	0/+0.5	11	-0.8/0	2.5	±0.25	0.50	330	0/+10
23.4	0/+0.5	11	-0.8/0	2.5	±0.25	0.50	330	0/+10
25.4	0/+0.5	12	-0.8/0	3.0	±0.25	0.50	330	0/+10

可定制直径≤Φ25.0mm的非标准双直孔硬质合金毛坯棒材。



带孔圆棒

30°双螺旋孔毛坯棒材



推荐牌号: **YL10.2S**

单位: mm

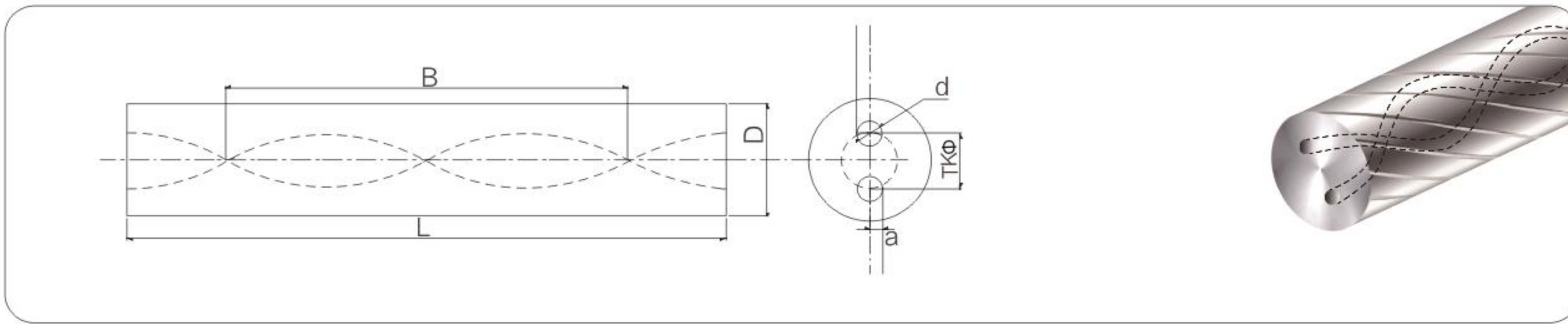
外径		孔径		孔间距		偏心距	螺距			
D	公差	d	公差	TK	公差	e	P1	P2	P3	公差
3.3	+0.7/+0.3	0.4	±0.10	1.7	+0/-0.3	≤0.04	15.89	16.32	16.77	±0.23
4.3	+0.7/+0.3	0.6	±0.15	2.2	+0/-0.3	≤0.05	21.19	21.77	22.36	±0.31
5.3	+0.8/+0.3	0.7	±0.15	2.6	+0/-0.4	≤0.10	26.49	27.21	27.95	±0.38
6.3	+1.0/+0.4	0.7	±0.15	2.6	+0/-0.4	≤0.10	31.79	32.65	33.54	±0.46
7.3	+1.0/+0.4	1.0	±0.15	3.7	+0/-0.4	≤0.10	37.09	38.09	39.13	±0.54
8.3	+1.0/+0.4	1.0	±0.15	4.0	+0/-0.4	≤0.10	42.38	43.53	44.73	±0.62
9.3	+1.0/+0.4	1.4	±0.15	4.8	+0/-0.6	≤0.15	47.68	48.97	50.32	±0.69
10.3	+1.1/+0.4	1.4	±0.15	4.8	+0/-0.6	≤0.15	52.98	54.41	55.91	±0.77
11.3	+1.1/+0.4	1.4	±0.15	5.3	+0/-0.8	≤0.18	58.28	59.86	61.50	±0.85
12.3	+1.1/+0.4	1.4	±0.15	6.25	+0/-0.8	≤0.18	63.58	65.30	67.09	±0.92
13.3	+1.2/+0.4	1.75	±0.20	6.5	+0/-0.8	≤0.18	68.87	70.74	72.68	±1.00
14.3	+1.4/+0.4	1.75	±0.20	7.1	+0/-0.8	≤0.18	74.17	76.18	78.27	±1.08
15.3	+1.4/+0.4	1.75	±0.20	7.7	+0/-0.8	≤0.20	79.47	81.62	83.86	±1.15
16.3	+1.4/+0.4	1.75	±0.20	8.3	+0/-0.8	≤0.20	84.77	87.06	89.45	±1.23
17.3	+1.4/+0.4	1.75	±0.20	8.9	+0/-0.8	≤0.20	90.07	92.50	95.04	±1.31
18.3	+1.4/+0.4	2.00	±0.25	9.55	+0/-0.8	≤0.20	95.36	97.95	100.63	±1.38
19.3	+1.4/+0.4	2.00	±0.25	10.0	+0/-0.8	≤0.20	100.66	103.39	106.22	±1.46
20.3	+1.4/+0.4	2.00	±0.25	10.4	+0/-1.0	≤0.20	105.96	108.83	111.81	±1.54
21.3	+1.4/+0.4	2.00	±0.25	11.15	+0/-1.0	≤0.20	111.26	114.27	117.40	±1.60
22.3	+1.4/+0.4	2.00	±0.25	11.6	+0/-1.0	≤0.20	116.56	119.71	123.00	±1.69
23.3	+1.4/+0.4	2.00	±0.25	12.2	+0/-1.0	≤0.20	121.85	125.15	128.59	±1.77
24.3	+1.4/+0.4	2.00	±0.25	12.8	+0/-1.0	≤0.20	127.15	130.59	134.18	±1.85
25.3	+1.4/+0.4	2.00	±0.25	13.3	+0/-1.0	≤0.20	132.45	136.03	139.77	±1.92
26.3	+1.4/+0.4	2.00	±0.25	13.8	+0/-1.0	≤0.20	137.75	141.48	145.36	±2.00
27.3	+1.4/+0.4	2.50	±0.30	14.3	+0/-1.2	≤0.20	143.05	146.92	150.95	±2.08
28.3	+1.4/+0.4	2.50	±0.30	14.8	+0/-1.2	≤0.20	148.34	152.36	156.54	±2.15

D < 18.3, 长度L > 100,公差0~+7; 长度L < 100,公差0~+5。D ≥ 18.3, 长度公差+3~+10。



带孔圆棒

30° 双螺旋孔非标准棒材



推荐牌号: **YL10.2S**

单位: mm

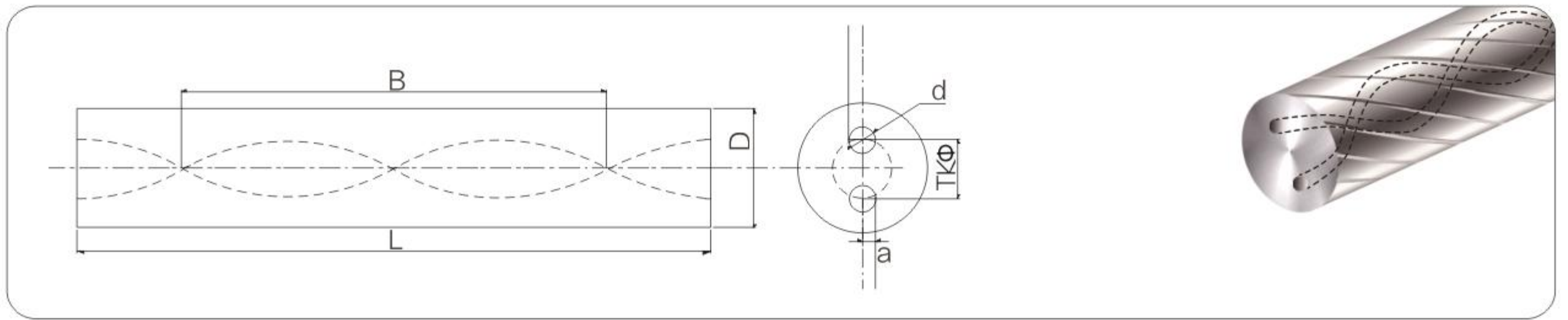
外径		孔径		孔间距		偏心距	螺距			
D	公差	d	公差	TK	公差	e	P1	P2	P3	公差
6.3	+1.0/+0.4	0.3	±0.10	1.4	±0.15	≤0.10	31.79	32.65	33.54	±0.46
6.3	+1.0/+0.4	1.0	±0.15	2.6	+0/-0.4	≤0.10	31.79	32.65	33.54	±0.46
8.3	+1.0/+0.4	0.6	±0.15	2.8	+0/-0.4	≤0.10	42.38	43.53	44.73	±0.62
8.3	+1.0/+0.4	1.0	±0.15	3.5	+0/-0.4	≤0.10	42.38	43.53	44.73	±0.62
9.3	+1.0/+0.4	1.0	±0.15	4.0	+0/-0.4	≤0.15	47.68	48.97	50.32	±0.69
10.3	+1.1/+0.4	0.7	±0.15	2.6	+0/-0.4	≤0.15	52.98	54.41	55.91	±0.77
10.3	+1.1/+0.4	1.0	±0.15	3.0	+0/-0.4	≤0.15	52.98	54.41	55.91	±0.77
10.3	+1.1/+0.4	1.0	±0.15	3.8	+0/-0.4	≤0.15	52.98	54.41	55.91	±0.77
10.3	+1.1/+0.4	1.4	±0.15	5.0	+0/-0.6	≤0.15	52.98	54.41	55.91	±0.77
11.3	+1.1/+0.4	0.9	±0.15	3.0	+0/-0.4	≤0.18	58.28	59.86	61.50	±0.85
12.3	+1.1/+0.4	1.75	±0.20	6.0	+0/-0.8	≤0.18	63.58	65.30	67.09	±0.92
12.3	+1.1/+0.4	0.9	±0.15	4.2	+0/-0.6	≤0.18	63.58	65.30	67.09	±0.92
12.3	+1.1/+0.4	1.4	±0.15	3.8	±0.20	≤0.18	63.58	65.30	67.09	±0.92
12.3	+1.1/+0.4	1.75	±0.20	4.5	±0.30	≤0.18	63.58	65.30	67.09	±0.92
13.3	+1.2/+0.4	1.0	±0.15	4.4	+0/-0.6	≤0.18	68.87	70.74	72.68	±1.00
14.3	+1.4/+0.4	0.8	±0.15	3.5	+0/-0.4	≤0.18	74.17	76.18	78.27	±1.08
14.3	+1.4/+0.4	1.0	±0.15	4.7	+0/-0.6	≤0.18	74.17	76.18	78.27	±1.08
14.3	+1.4/+0.4	1.4	±0.15	4.5	+0/-0.6	≤0.18	74.17	76.18	78.27	±1.08
16.3	+1.4/+0.4	2.0	±0.20	8.0	+0/-0.6	≤0.20	84.77	87.06	89.45	±1.23
16.3	+1.4/+0.4	2.2	±0.20	8.2	+0/-0.8	≤0.20	84.77	87.06	89.45	±1.23
16.3	+1.4/+0.4	1.2	±0.15	5.5	+0/-0.8	≤0.20	84.77	87.06	89.45	±1.23
18.3	+1.4/+0.4	1.75	±0.20	9.15	+0/-0.8	≤0.20	95.36	97.95	100.63	±1.38
18.3	+1.4/+0.4	1.4	±0.15	6.3	+0/-0.8	≤0.20	95.36	97.95	100.63	±1.38
20.3	+1.4/+0.4	1.5	±0.15	7.1	+0/-0.8	≤0.20	105.96	108.83	111.81	±1.54
21.3	+1.4/+0.4	1.4	±0.15	7.1	+0/-0.8	≤0.20	111.26	114.27	117.40	±1.60
22.3	+1.4/+0.4	2.0	±0.25	10.7	+0/-1.0	≤0.20	116.56	119.71	123.00	±1.69

D < 18.3, 长度L > 100, 公差 0[~] +7; 长度 L < 100, 公差 0[~] +5。D ≥ 18.3, 长度公差 +3[~] +10。



带孔圆棒

40°及45°双螺旋孔毛坯棒材



40° 双螺旋孔棒材

推荐牌号: YL10.2S

单位: mm

外径		孔径		孔间距		孔偏离	螺距			
D	公差	d	公差	TK	公差	a	P1	P2	P3	公差
6.3	+1.0/+0.4	0.5	±0.15	2.2	+0/-0.4	≤0.15	21.68	22.46	23.28	±0.42
8.3	+1.0/+0.4	0.65	±0.15	2.7	+0/-0.6	≤0.15	28.91	29.95	31.04	±0.56
10.3	+1.1/+0.4	0.8	±0.15	3.5	+0/-0.8	≤0.20	36.14	37.44	38.8	±0.70
12.3	+1.1/+0.4	0.9	±0.15	4.2	+0/-0.8	≤0.30	43.37	44.93	46.55	±0.84
14.3	+1.4/+0.4	1.0	±0.20	4.7	+0/-0.8	≤0.37	50.6	52.42	54.31	±0.98
16.3	+1.4/+0.4	1.2	±0.20	5.5	+0/-0.8	≤0.40	57.82	59.9	62.07	±1.12
18.3	+1.4/+0.4	1.4	±0.20	6.3	+0/-0.8	≤0.50	65.05	67.39	69.83	±1.26
20.3	+1.4/+0.4	1.5	±0.20	7.1	+0/-1.0	≤0.50	72.28	74.88	77.59	±1.40

D < 18.3, 长度L > 100, 公差0~+7; 长度L < 100, 公差0~+5。 D ≥ 18.3, 长度公差+3~+10。

45° 双螺旋孔棒材

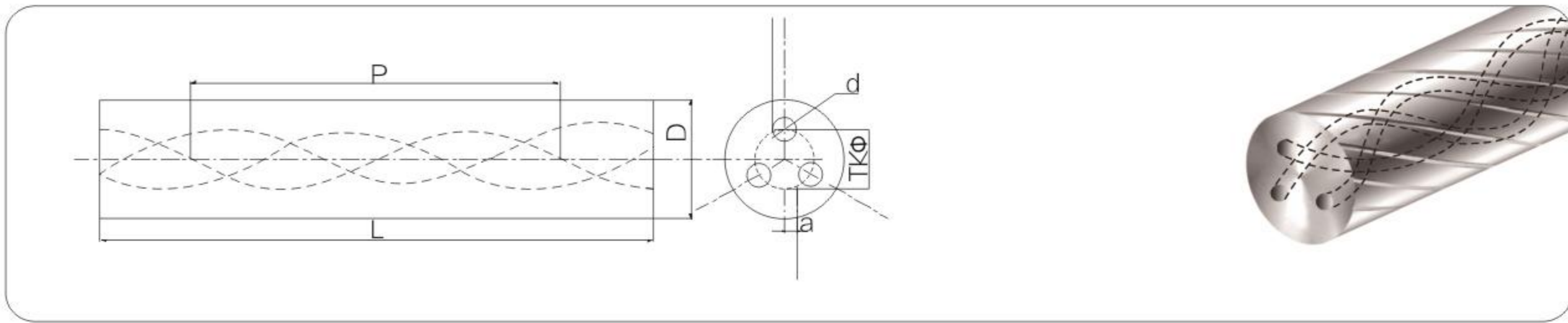
单位: mm

外径		孔径		孔间距		孔偏离	螺距			
D	公差	d	公差	TK	公差	a	P1	P2	P3	公差
6.3	+1.0/+0.4	0.6	±0.15	1.9	+0/-0.4	≤0.15	18.20	18.85	19.52	±0.34



带孔圆棒

30° 三螺旋孔棒材



推荐牌号: **YL10.2S**

单位: mm

外径		孔径		孔间距		孔夹角	螺距			
D	公差	d	公差	TK	公差	120°	P1	P2	P3	公差
6.3	+1.0/+0.4	0.5	±0.15	2.9	+0/-0.4	±4°	31.79	32.65	33.54	±0.46
8.3	+1.0/+0.4	0.7	±0.15	4.0	+0/-0.4	±4°	42.38	43.53	44.73	±0.62
9.3	+1.0/+0.4	0.85	±0.15	5.1	+0/-0.5	±4°	47.68	48.97	50.32	±0.69
10.3	+1.1/+0.4	0.85	±0.15	5.1	+0/-0.4	±4°	52.98	54.41	55.91	±0.77
12.3	+1.1/+0.4	1.1	±0.15	6.3	+0/-0.6	±4°	63.58	65.3	67.09	±0.92
14.3	+1.4/+0.4	1.4	±0.20	7.3	+0/-0.8	±4°	74.17	76.18	78.27	±1.08
15.3	+1.4/+0.4	1.4	±0.20	7.8	+0/-0.8	±4°	79.47	81.62	83.86	±1.15
16.3	+1.4/+0.4	1.6	±0.20	8.3	+0/-0.8	±4°	84.77	87.06	89.45	±1.23
18.3	+1.4/+0.4	1.7	±0.20	9.5	+0/-0.8	±4°	95.36	97.95	100.63	±1.38
20.3	+1.4/+0.4	1.9	±0.25	10.2	+0/-0.8	±4°	105.96	108.83	111.81	±1.54
22.3	+1.4/+0.4	2.0	±0.25	10.7	+0/-1.0	±4°	116.56	119.71	123.00	±1.69
24.3	+1.4/+0.4	2.0	±0.25	12.5	+0/-0.8	±4°	127.15	130.59	134.18	±1.85
25.3	+1.4/+0.4	2.0	±0.25	12.5	+0/-0.8	±4°	132.45	136.03	139.77	±1.92

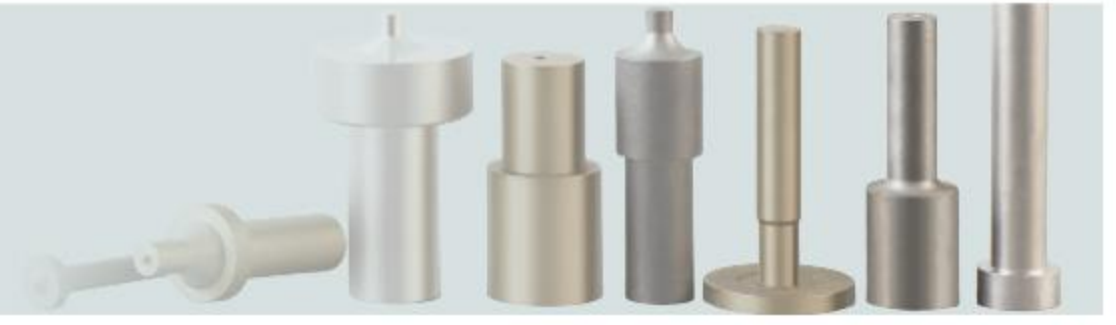
D < 18.3 , 长度L > 100,公差0~+7 ; 长度L < 100,公差0~+5。 D ≥ 18.3 , 长度公差+3~+10。



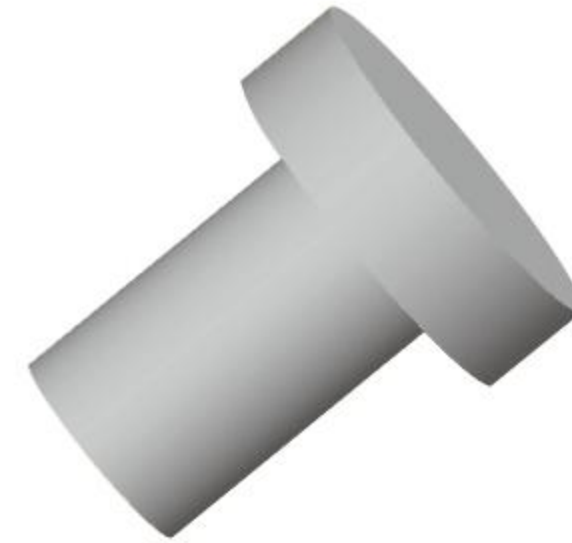
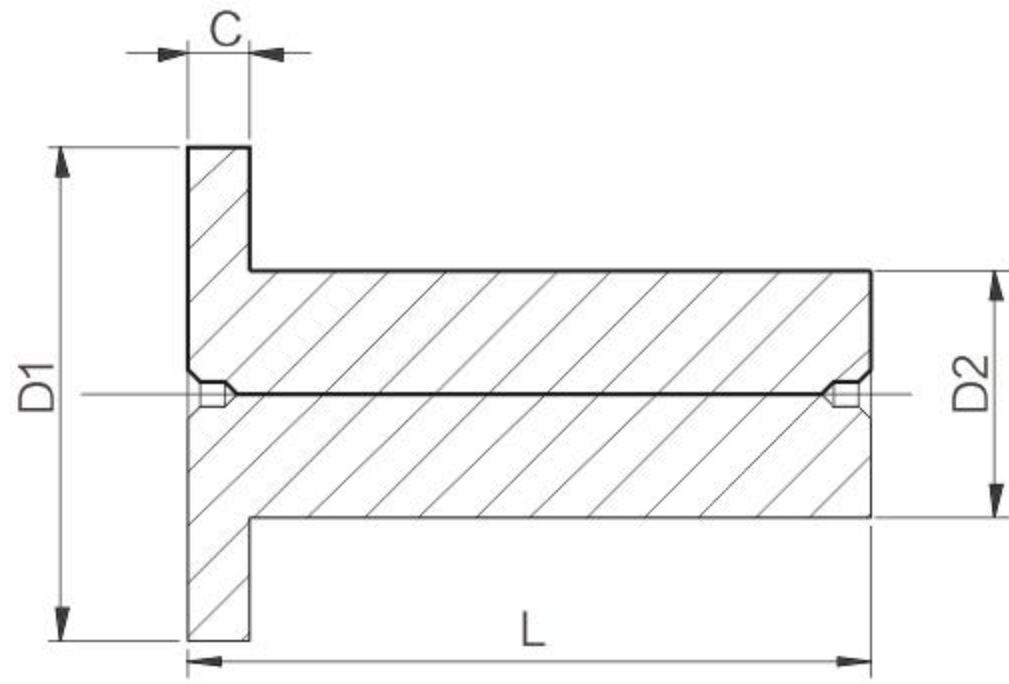


异型产品

非标准型材

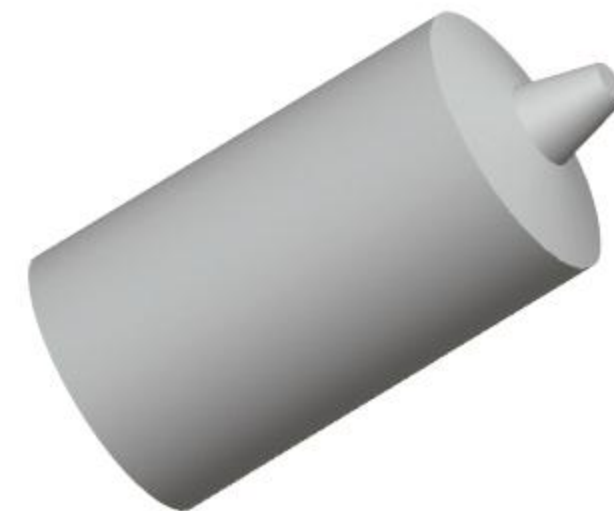
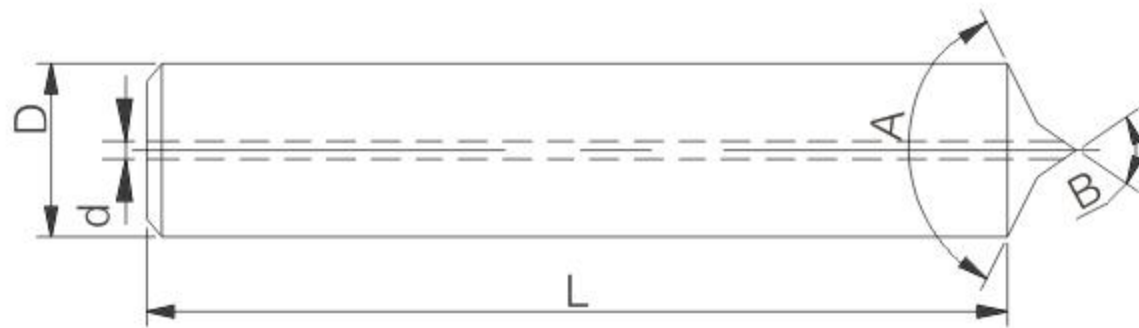


T型铣刀毛坯棒



需提供图中尺寸: D1、D2、L、C

尖锥(孔)棒



需提供图中尺寸: D、L、A、B、(d)

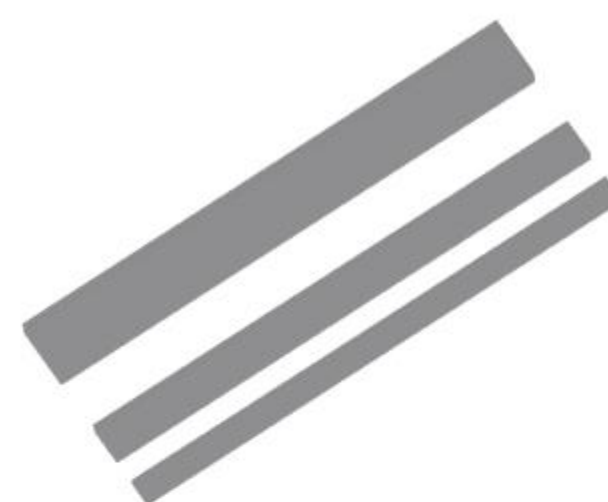
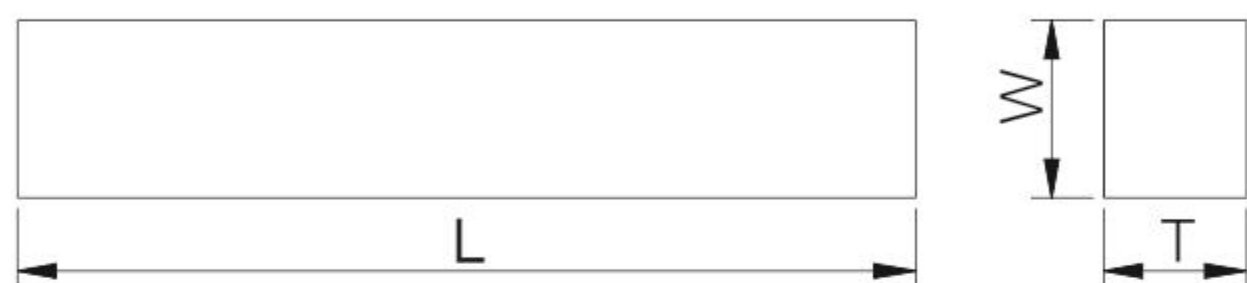


异型产品

非标准型材



片材



单位: mm

型号L×W×T×a	范围	公差
厚度T	$1.0 \leq T \leq 16.0$	+0.20/+0.60
宽度W	$1.0 \leq W \leq 32.0$	+0.20/+0.60
长度L	$260 \leq L \leq 700$	0/+10.0

单位: mm

型号L×W×T	范围	公差
厚度T	$2.0 \leq T \leq 36.0$	+0.15/+0.45
宽度W	$2.0 \leq W \leq 36.0$	+0.15/+0.6
长度L	$200 \leq L \leq 1600$	0/+10.0